

The Heart of ZIPANGU鑑賞 &羽田空港選べるグルメツアー

羽田空港内指定レストランで使える
3,300円分の飲食チケット付き!

The Heart of ZIPANGU
についての詳しい内容はこちら→



時間	行程
午前	都内各地よりリムジンバスにて 羽田空港へ(HICまでは各自移動)
午後	羽田出島にて The Heart of ZIPANGU体験
	羽田空港まで各自移動 羽田空港指定レストランにてお食事
	羽田空港からリムジンバスで 都内各地へ

■基本料金(大人お一人様) 中学生以下は下段料金

10/1~1/31 お一人様旅行代金(A) (中学生以下の旅行代金)	¥10,000 (¥8,000)
旅行代金への支援額(B) (中学生以下の支援額)	¥3,500 (¥2,800)
お客様のお支払額(A)-(B) (中学生以下のお支払額)	¥6,500 (¥5,200)
地域共通クーポン(当日限り使用可能) (中学生以下の地域共通クーポン)	¥2,000 (¥1,000)

●上記旅行料金に含まれるもの
リムジンバス(東京空港交通)が指定する
東京各地発着バス停から羽田空港間往復
のリムジンバス乗車代金
The Heart of ZIPANGU鑑賞券代金
羽田空港内指定レストランでの飲食代金
3,300円(消費税込み)のお食事券

●上記旅行料金に含まれないもの
羽田空港からHICityへの移動費用

●The Heart of ZIPANGUご案内のご注意
The Heart of ZIPANGU体験の所要時間約30分
予告なしに営業中止、営業時間が変更となる場合があります。
マスクの持参とマスク着用が必須となります。
体温37.5度以上、体調不良、咳の場合入場不可となります。
13歳以下のお子様や視力が悪く眼鏡をかけてご入場される
一部のお客様は利用ツールの仕様上、一部コンテンツが異なる
場合があります。
混雑時にはお待ちいただく場合や入場できないばあいがあり、
期間内に再度ご来場いただく場合があります。



仮想と現実が融和する没入体験



指定レストランにて3,300円分
(消費税込み)のお食事券付き!

(食事全てイメージ)



京ぜん



Hitoshinaya



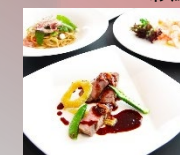
彩鳳



グリル&パール



あずみ野



テイルウインド

10営業日前まで受付致します

- 最少催行人員 1名様
- 添乗員無し
- 食事1回

利用予定レストラン

- T1: 京ぜん、Hitoshinaya、彩鳳
- T2: グリル&パール、あずみ野
- T3: テイルウインド

●東京各地発着

新宿・東京・池袋・品川・赤坂・浅草いずれかの
指定場所

●利用予定バス会社 リムジンバス(東京空港交通)

(取消料につきまして)

- 旅行5日前の取消につきましては20%
 - 旅行前々日の取消につきましては50%
 - 旅行当日の取消につきましては100%
- の取消料金が発生致します。

GOTO事業における支援額の受領につきまして
国からの支援金はお客様に対して支給されますが当社は
お客様に代わって代理受領致しますので、お客様は旅行
代金に支援金を差し引いた実額をお支払いいただきます。
お客様は当社による代理受領についてご了承の上お申し
込みください。

旅行企画・実施 観光庁長官登録旅行業第1927号

羽田旅客サービス株式会社

(社)日本旅行業協会正会員

〒144-0041

東京都大田区羽田空港3-3-2第1旅客ターミナルビル

総合旅行業務取扱管理者 佐藤 貴幸

お申込み・お問合わせ まずお電話にてお問い合わせください。

羽田旅客サービス株式会社 羽田旅行センター

電話:03-5757-8211

営業時間:平日9:15~17:15 土日祝休み